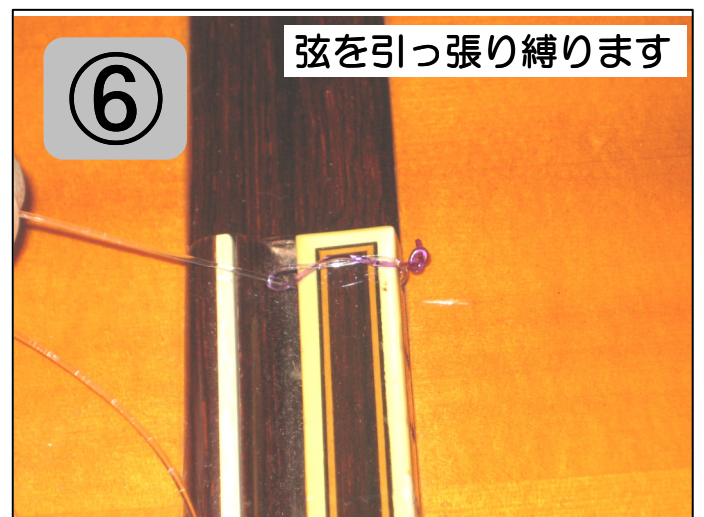
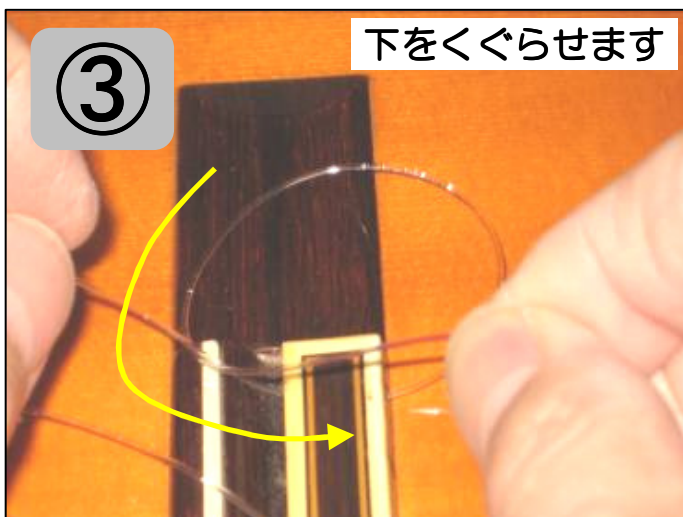
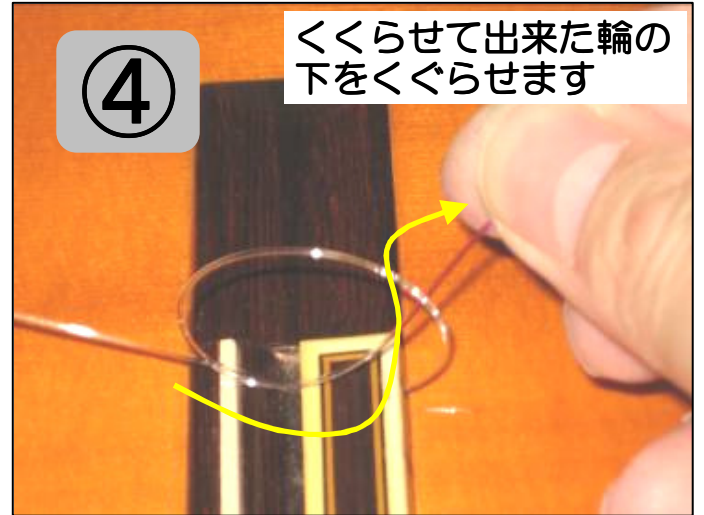


弦の張りかた (ブリッジ編)



弦の張りかた (ヘッド編)

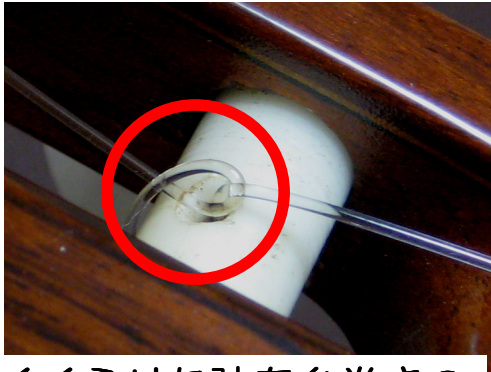
高音弦側は①弦～③弦へ
低音弦側は⑥弦～④弦へ
張ってください。





ココが大切

弦の止め方（ヘッド側）



くぐらせた弦を糸巻きの角に引っ掛けます

高温弦側は色がついていない側



低音弦は引っ掛けるだけでOK



低音弦側は巻きが荒い側

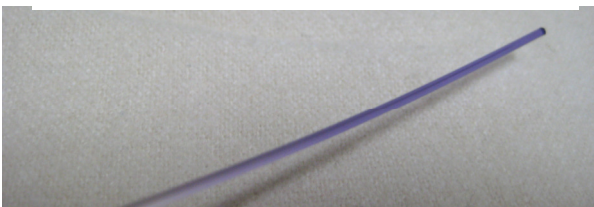


弦の止め方（ブリッジ側）



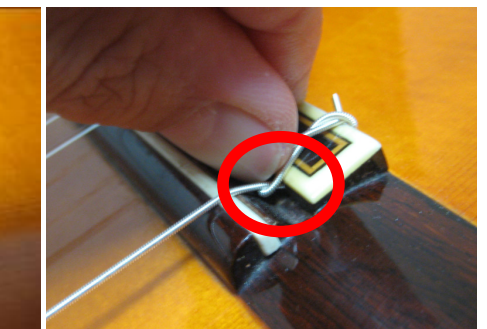
くぐらせた弦を角に引っ掛けます

高温弦側は着色している側



悪い例

低音弦側は巻きが硬い側



低音弦は少し張ったら根元を押して伸びないようにしておきましょう

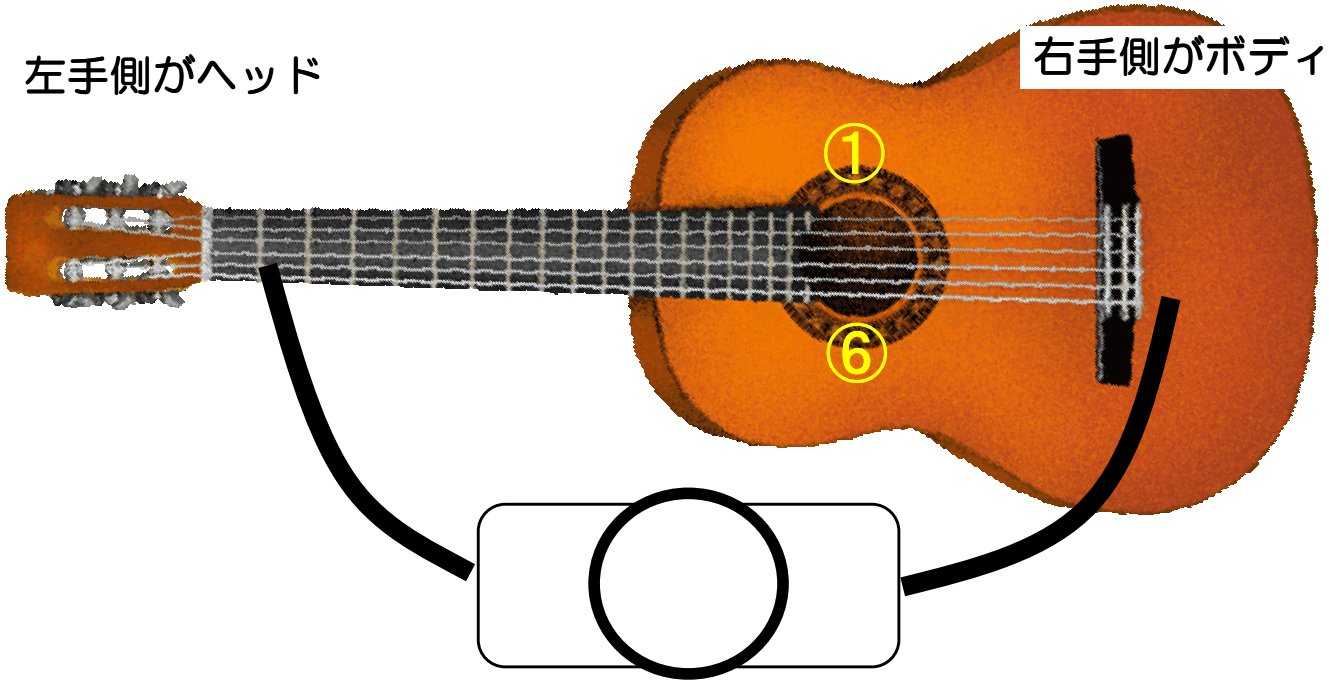


ココが大切

ギターの置き方

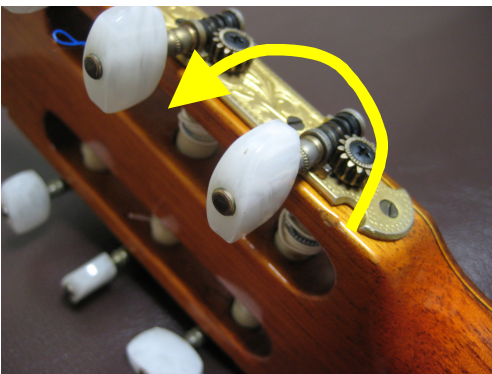
左手側がヘッド

右手側がボディ

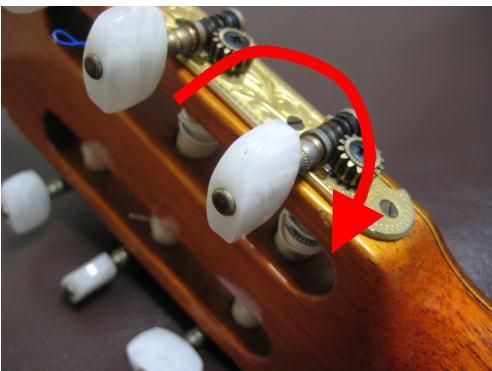


図のように置くと自分に近いほうが⑥弦
遠いほうが①弦になります。

ペグのまわし方



黄色いほうにまわすと、
音が上がります。
(弦を張るときはこの方向です。)



赤いほうにまわすと、
音が下がります。
(弦を緩めるときはこの方向です。)